

Wycieczka do Warszawy i Łodzi 2024

WARSZAWA i ŁÓDŹ - wycieczka 4 dniowa. Łódź ul. Piotrkowska, Warszawa, Łazienki Królewskie, Wilanów,

Program

WYJAZDY Z MIEJSCOWOŚCI: Kraków, Chrzanów, Wadowice, Andrychów, Kęty, Bielsko-Biała, Czechowice-Dziedzice, Pszczyna, Tychy, Katowice, Pyrzowice

1. DZIEŃ

ŁÓDŹ

- Ulica Piotrkowska: „Biała Fabryka Geyera”, Bazylika Archikatedralna św. Stanisława Kostki, Ławeczka Tuwima

- Manufaktura, dawny kompleks fabryczny Izraela Poznańskiego (bohatera „Ziemi obiecanej”)

Przejazd do Warszawy

Obiadokolacja w restauracji, zakwaterowanie w hotelu

2.DZIEŃ

Śniadanie

WARSZAWA

- Muzeum Historii Żydów Polskich "POLIN" (45 PLN)
- Ogrody na Dachu Uniwersytetu Warszawskiego
- Pomnik Syrenki
- Cmentarz Powązkowski: Aleja Zasłużonych, Katakumby
- Muzeum bł. Jerzego Popiełuszki (10 PLN)
- Pałac Kultury (25 PLN), wyjazd na taras widokowy

Obiadokolacja w restauracji, powrót do hotelu

3.DZIEŃ

Śniadanie

WARSZAWA

- Zamek Królewski (50 PLN)
- Bazylika Archikatedralna św. Jana Chrzciciela
- Grób Nieznanego Żołnierza
- Muzeum Powstania Warszawskiego (30 PLN)

Obiadokolacja w restauracji, powrót do hotelu

4.DZIEŃ

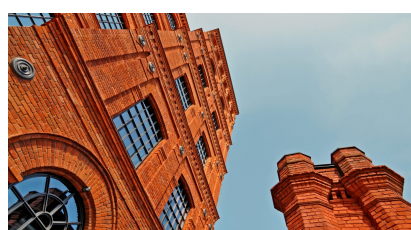
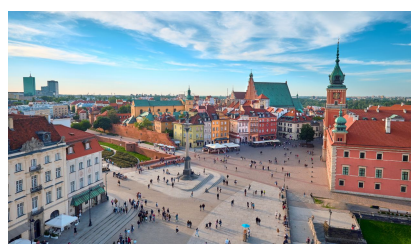
Śniadanie, wykwaterowanie z hotelu

WARSZAWA

- Łazienki Królewskie: Pałac na Wodzie, Stara Oranżeria, Biały Domek, Pomnik Fryderyka Chopina
- Wilanów, Muzeum Pałacu Króla Jana III Sobieskiego (35 PLN)

Powrót na miejsca wyjazdów w godzinach wieczornych

Ww. program jest ramowy i może ulec zmianie w zależności od warunków atmosferycznych i godzin otwarcia zwiedzanych obiektów.



Uwagi praktyczne

Informujemy, że na trasie Kraków–Katowice oraz Wadowice–Bielsko przejazd może być realizowany innymi środkami transportu. W Bielsku-Białej lub w Katowicach istnieje możliwość przesiadki

ROZKŁAD JAZDY:

Wadowice Stacja paliw "ORLEN" ul. Wenecja 6 - wyjazd 04:45

Andrychów Zatoczek przy WSW Andoria - wyjazd 05:05

Kęty Dw. PKS - wyjazd 05:20

Bielsko-Biała Dw. PKS (dolny plac) - wyjazd 06:00

Czechowice-Dziedzice Stacja paliw "SHELL" przy DK1, obok KFC - wyjazd 06:15,
Powrót - Stacja paliw "AMIC ENERGY" ul. Węglowa 15 przy DK1

Pszczyna Stacja paliw "ORLEN" ul. Górnośląska 42 - wyjazd 06:25, Powrót -
Przystanek autobusowy obok sklepu "ALDI" ul. Broniewskiego 1

Tychy Stacja paliw "BP" ul. Przemysłowa 48 - wyjazd 06:45, Powrót - Stacja paliw
"ORLEN" ul. Beskidzka 60

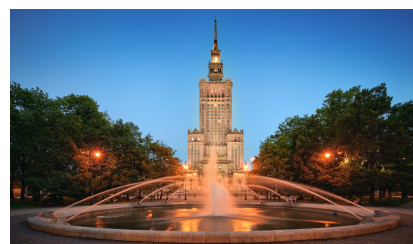
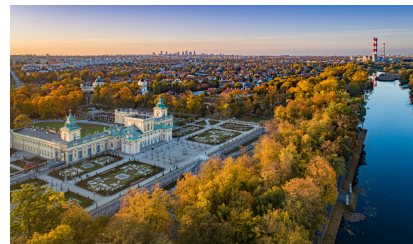
Katowice MDA Centrum Przesiadkowe ul. Sądowej 5 - wyjazd 07:20

Kraków ul. Kałuży przy stadionie "CRACOVIA" - wyjazd 5:50

Chrzanów stacja paliw "SHELL" ul. Trzebińska 72 - wyjazd 06:30

Pyrzowice Stacja paliw "BP" ul. Transportowa 2 - wyjazd 08:00

POWRÓT NA MIEJSCA WYJAZDÓW W GODZINACH WIECZORNICH.



Cena zawiera

- przejazd autokarem (toaleta, klimatyzacja, barek, TV)
- 3 noclegi ze śniadaniem w hotelu **/** (pokoje 2-os. z łazienkami)
- 3 obiadokolacje, napoje do obiadokolacji płatne we własnym zakresie
- opieka pilota, zwiedzanie miast z pilotem
- ubezpieczenie NNW

Dodatkowo płatny

- zestaw słuchawkowy tour guide 25 PLN

Cena nie zawiera

Koszty wstępów uczestnicy pokrywają we własnym zakresie. Podane w programie ceny są orientacyjne. Na wstępy należy przeznaczyć ok. 195 PLN + 55 PLN za miejscowych przewodników.

Ze względu na konieczność wcześniejszego zakupu biletów wstępów, zniżkę mają osoby do 18 r.ż. oraz po 65 r.ż.

Dopłata do pok. 1-os. 380 PLN.

Ceny za bilety wstępu będą aktualizowane na bieżąco na stronie www.tecza.pl

Inne terminy

30.05.2024 - 02.06.2024

18.07.2024 - 21.07.2024

15.08.2024 - 18.08.2024

12.09.2024 - 15.09.2024

10.10.2024 - 13.10.2024